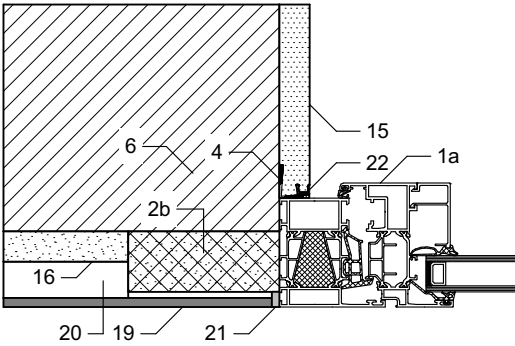
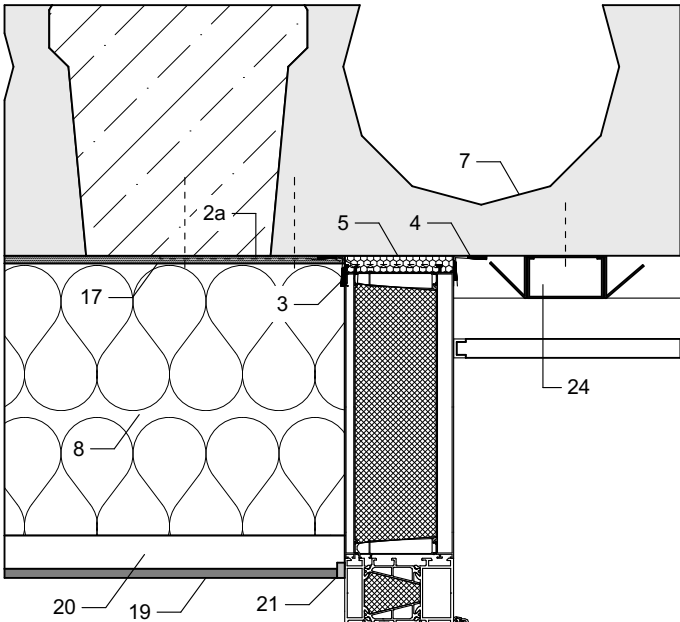


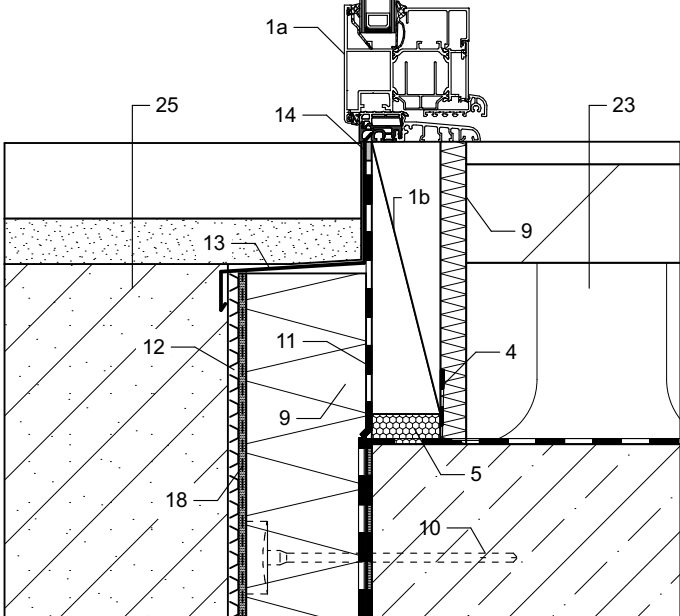
**DETAIL D04a**  
**1:5**



**DETAIL D04c**  
**1:5**



**DETAIL D04b**  
**1:5**



**LEGENDA:**

- 1a - RÁM OTVOROVÉHO PRVKU VČETNĚ ROZŠÍROVACÍCH PROFILŮ  
1b - ZAKLÁDACÍ PROFIL OTVOROVÉHO PRVKŮ  
- navržený dle dodavatele otvorových prvků např.:  
rozšiřovací profil dle rámu prvků případně izolace na polyuretanové bázi z tvrdé pěny (PIR)  
2a - KOTVENÍ PRVKU OCELO-HLINÍKOVÝMI POZINKOVANÝMI RÁMOVÝMI KOTVAMI  
- dodavatel výrobku zvolí vhodný způsob kotvení  
2b - KOTVENÍ PRVKU POMOCÍ PURENITU  
- představená montáž otvorového prvků  
3 - EXTERIÉROVÁ TĚSNÍCÍ PÁSKA  
4 - INTERIÉROVÁ TĚSNÍCÍ PÁSKA  
5 - VYPLNĚNO POLYURETANOVOU PĚNOU  
6 - ZDIVO Z KERAMICKÝCH BLOKŮ  
7 - ŽB PREFABRIKOVANÉ STROPNÍ PANELE  
8 - TEPELNÁ IZOLACE Z MINERÁLNÍ VATY  
9 - TEPELNÁ IZOLACE XPS  
10 - TALÍŘOVÁ HMOŽDINKA  
11 - PÁS Z SBS MODIFIKOVANÉHO ASFALTU  
12 - NOPOVÁ FÓLIE  
13 - OKAPNICE Z HLINÍKOVÉHO PLECHU  
- použito jako přítláčná lišta asfaltového pásu a ochranný plech TI  
- výpis klempířských výrobků  
14 - OBOUSTRANĚ LEPICÍ A TĚSNÍCÍ ELASTOPLASTICKÁ PÁSKA  
15 - DVOUVRSTVÁ VÁPENOCEMENTOVÁ VNITŘNÍ OMÍTKA  
16 - JEDNOVRSTVÁ VÁPENOCEMENTOVÁ HLADKÁ OMÍTKA  
17 - LEPICÍ STĚRKA  
18 - LEPICÍ STĚRKA VYZTUŽENÁ SKLOTEXTILNÍ SÍŤOVINOU  
19 - OBKLAD Z VELKOFORMÁTOVÝCH EXTERIÉROVÝCH DESEK  
20 - OCELOVÝ ZÁVĚSNÝ SYSTÉM  
- certifikovaný ocelový závěsný systém  
21 - PŘEDSTLAČENÁ KOMPRIMAČNÍ PÁSKA  
22 - ZAČIŠŤOVACÍ LIŠTA  
23 - SKLADBA KONSTRUKCE PODLAHY  
24 - SKLADBA KONSTRUKCE STROPU  
- SDK podhled  
25 - SKLADBA KONSTRUKCE VENKOVNÍCH PLOCH

**0,000 = ÚROVEŇ ČISTÉ PODLAHY 1.NP = 370,20 m n.m. BpV**

Název stavby:				VÝSTAVBANO VÝJEZDOVÉ ZÁKLADNY ZZS PAK V LITOMYŠLI									
Místo stavby:				k.ú. Litomyšl, p.č. 1266/13, ul. Průmyslová									
Objednatel:				Zdravotnická záchranná služba Pardubického kraje, Průmyslová 450, 530 03 Pardubice									
Generální projektant:		APOLO CZ s.r.o., Tyršova 155, 572 01 Polička		<div><div><div>APOLLO CZ s.r.o. Tyršova 155, 572 01 Polička + 420 461 722 204 apollo@apoloc.cz www.apoloc.cz</div></div><div>Autorizační razítko: </div></div>									
Autor návrhu:		Ing. arch. Karel Šrámek											
HIP:		Miroslav Stejskal											
Projektant:		Ing. Marcela Kotková											
Zodp. projektant:		Ing. Martin Kozáček											
Kraj:		Pardubický		Formát		2 A4		Číslo zakázky:		P2421			
Stav. úřad:		Litomyšl		Revize:		00		Datum		02/2023			
Stupeň PD:				DOKUMENTACE PRO PROVEDENÍ STAVBY				Označení přílohy:				Číslo paré:	
Objekt:				D1-01 VÝJEZDOVÁ ZÁKLADNA									
Část:				D1-01-1 ARCHITEKTONICKO STAVEBNÍ ŘEŠENÍ				D1-01-1.18					
Obsah přílohy:				DETAIL D04 - VSTUPNÍ DVEŘE				Měřítko:				1:5	